



FrankenLandler – Wanderbeschreibungen aus Franken

Rundwanderung:

Rundwanderung Obertrubach - Bärnfels - Signalstein - Wolfsberg

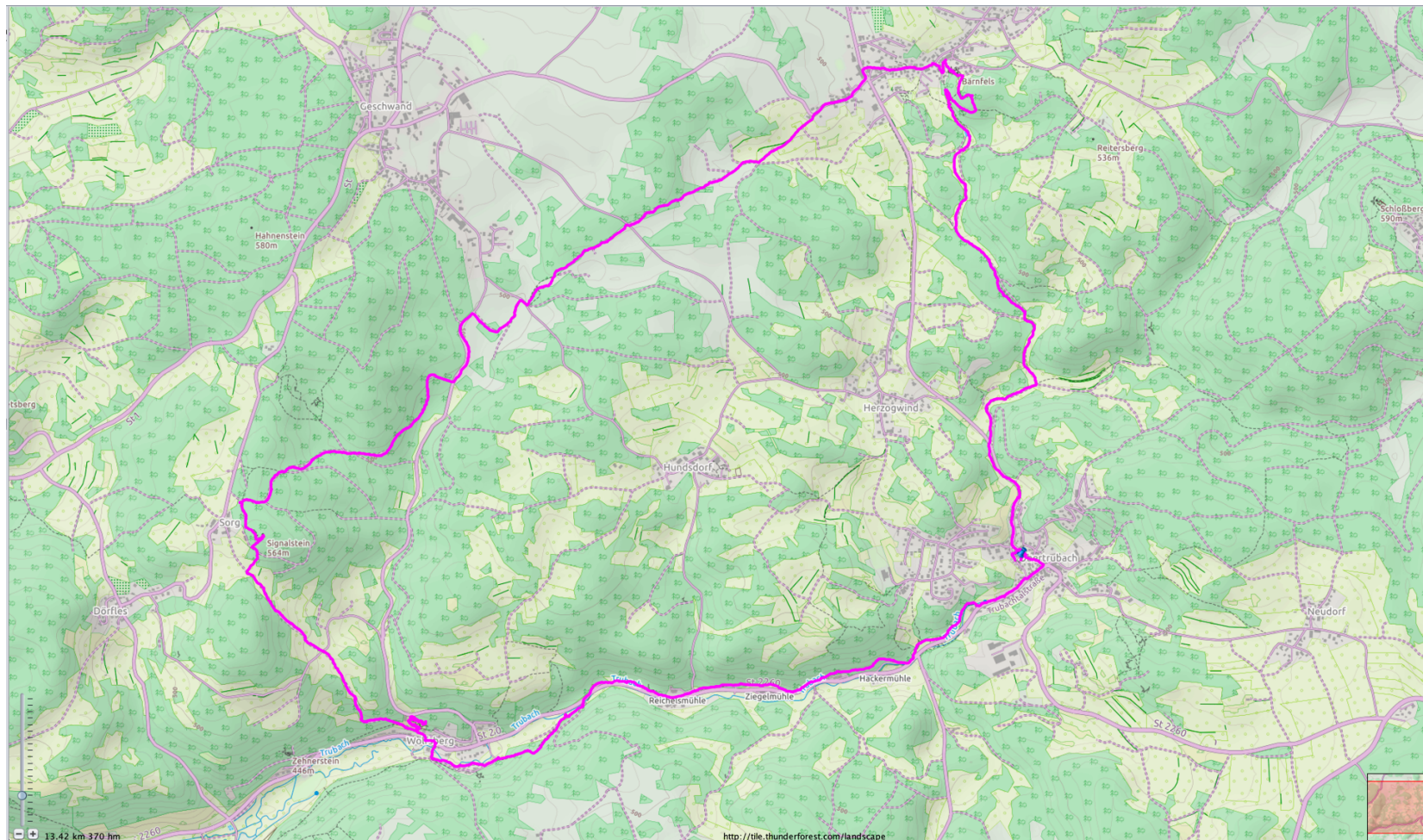
Weglänge gesamt: 13,5 Kilometer

Höhenmeter: 370 m

Dauer: ca. 4 Stunden

Start: Teichstraße 5, 91286 Obertrubach

Scanne den Code mit dem Handy & du hast die Daten unterwegs immer bei der Hand.



Die Karte unterliegt der Lizenz von www.openstreetmap.org/copyright

Eine rechtliche Gewähr für die Richtigkeit kann nicht übernommen werden. Die Nutzung erfolgt eigenverantwortlich.

© FrankenLandler 29. April 2021